

# T Cup HPL / MHA / MH / MET- Assembly instructions

## Montage-instructie - Notice de montage - Montageanleitung - Assembly instructions



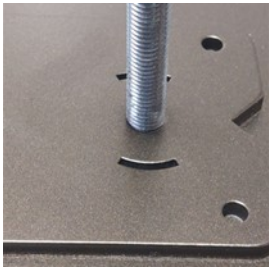
1 colli: - 1 tabletop + ( 1 threaded rod M10 + 1 central column + 1 nut M10 ) + 1 base plate

NL : Om beschadiging te voorkomen, de montage steeds uitvoeren op de bubbelfolie van de verpakking.

F : Pour éviter l'endommagement du cadre ou du plateau, effectuer le montage toujours sur la pellicule plastique à bulles.

E : To avoid damaging the frame or the table top, always effectuate the assembly on the bubble film from the packaging.

D : Um Beschädigung vorzubeugen, die Montage immer auf der Luftpolsterfolie erledigen.



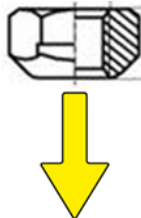
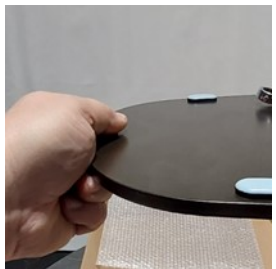
- 1 NL : Draai de draadstang max 5 mm en min 4mm diep in de opening met schroefdraad.

FR : Fixez la tige filetée dans l'ouverture filetée (profondeur max 5 mm, min 4mm).



- 2 NL : Plaats de kolom over de draadstang.

FR : Posez la colonne.



- 3 NL : Plaats de vloerplaat op de kolom. Ondersteun de plaat met uw ene hand, terwijl je met je andere hand de moer aandraait.

**AANDACHT !** Positie van de zekeringsmoer is cruciaal.

FR : Posez la base sur la colonne. Soutenez la plaque d'une main pendant que vous serrez l'écrou de l'autre main.

**ATTENTION !** La position de l'écrou est impératif sinon = table pas stable !



- 4 NL : Draai de zekeringsmoer stevig vast met een sleutel nr.17.

FR : Serrez l'écrou très fort avec un clé n° 17.



- 5 NL : De moer mag niet uitsteken boven de glijdoppen.  
FR : L'écrou ne peut pas surmonter les patins.